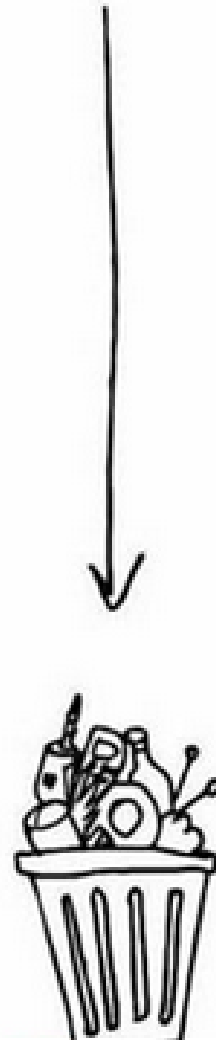




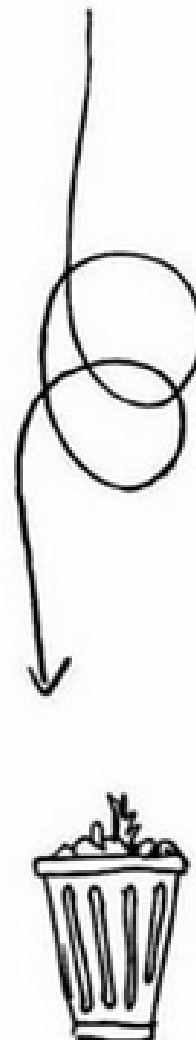
L'agenda UE su riduzione e riuso degli imballaggi

*... e la campagna sul
deposito cauzionale*

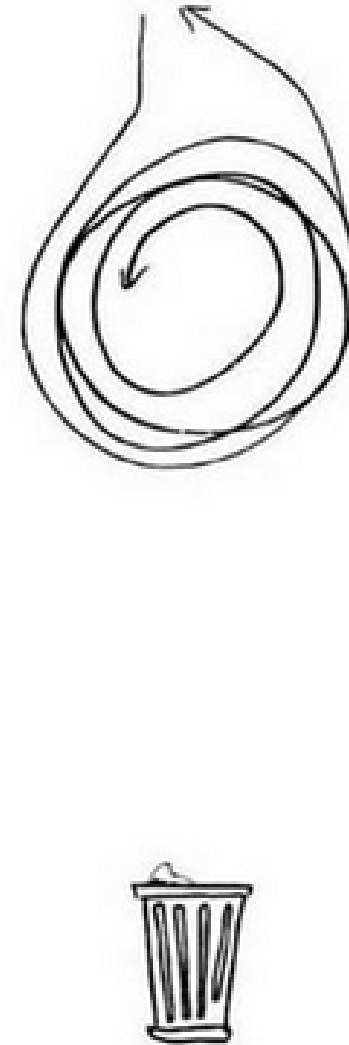
LINEAR ECONOMY



RECYCLING
ECONOMY



CIRCULAR
ECONOMY



PIANETA 20³⁰

VIDEO

EVENTO

TIME FOR THE PLANET



LA QUERELLE

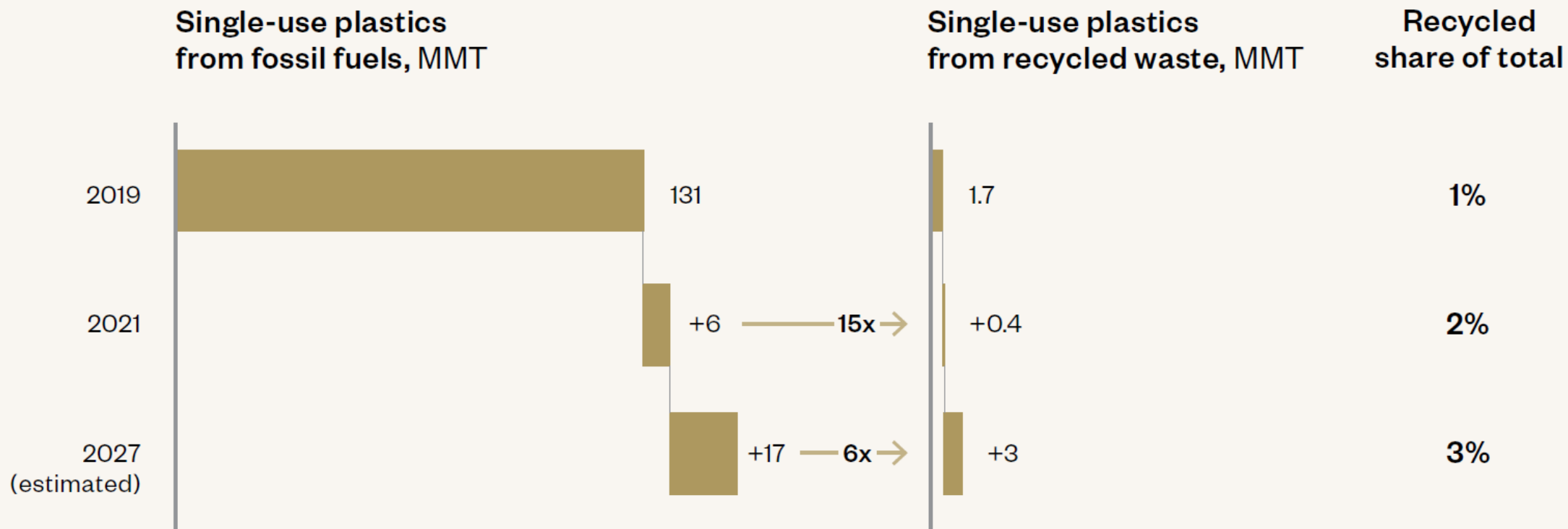
Direttiva imballaggi, l'Italia contro l'Europa. «No al riuso: siamo campioni nel riciclo»

di **Peppe Aquaro** | 31 ott 2023



CORRIERE TV





(Minderoo, Plastic Waste Makers Index, 2023)







around





1-6-36-296



CAMERA

DACCAPO

BAMBINI

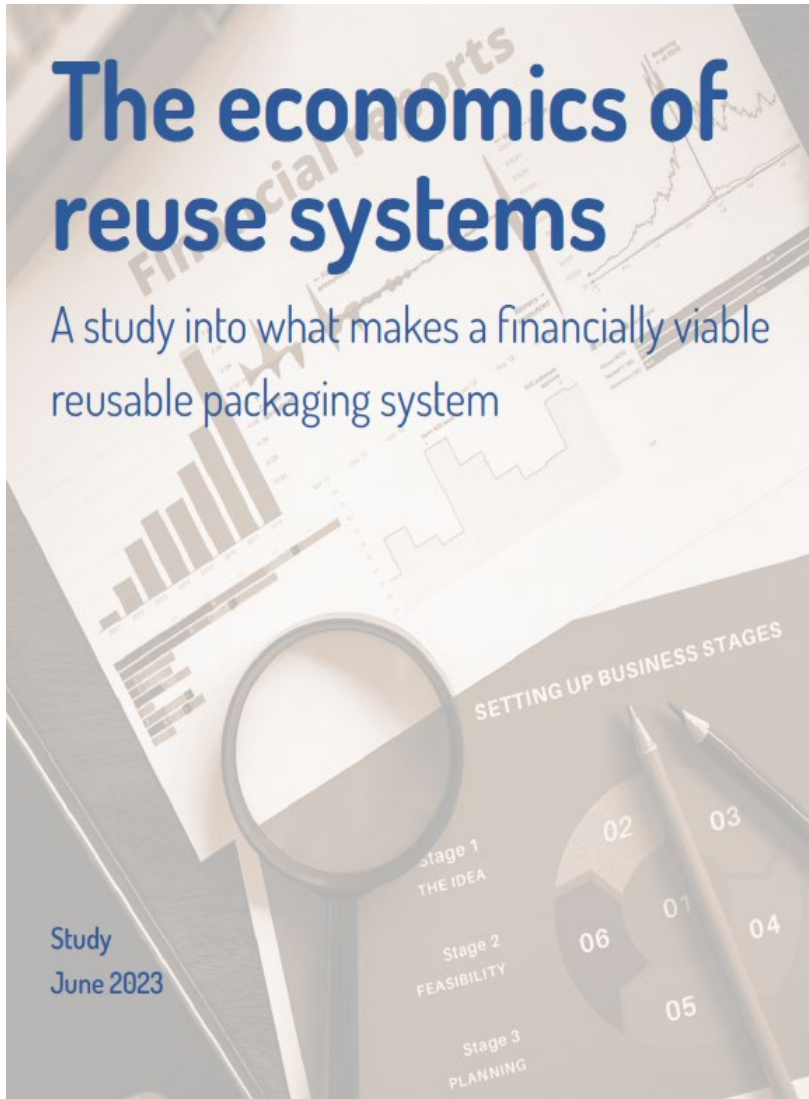
OGGETTI

IDEE E
ABBIGLIAMENTO
SOLUZIONI

ASPETTA
QUI



Ma economicamente, funziona?



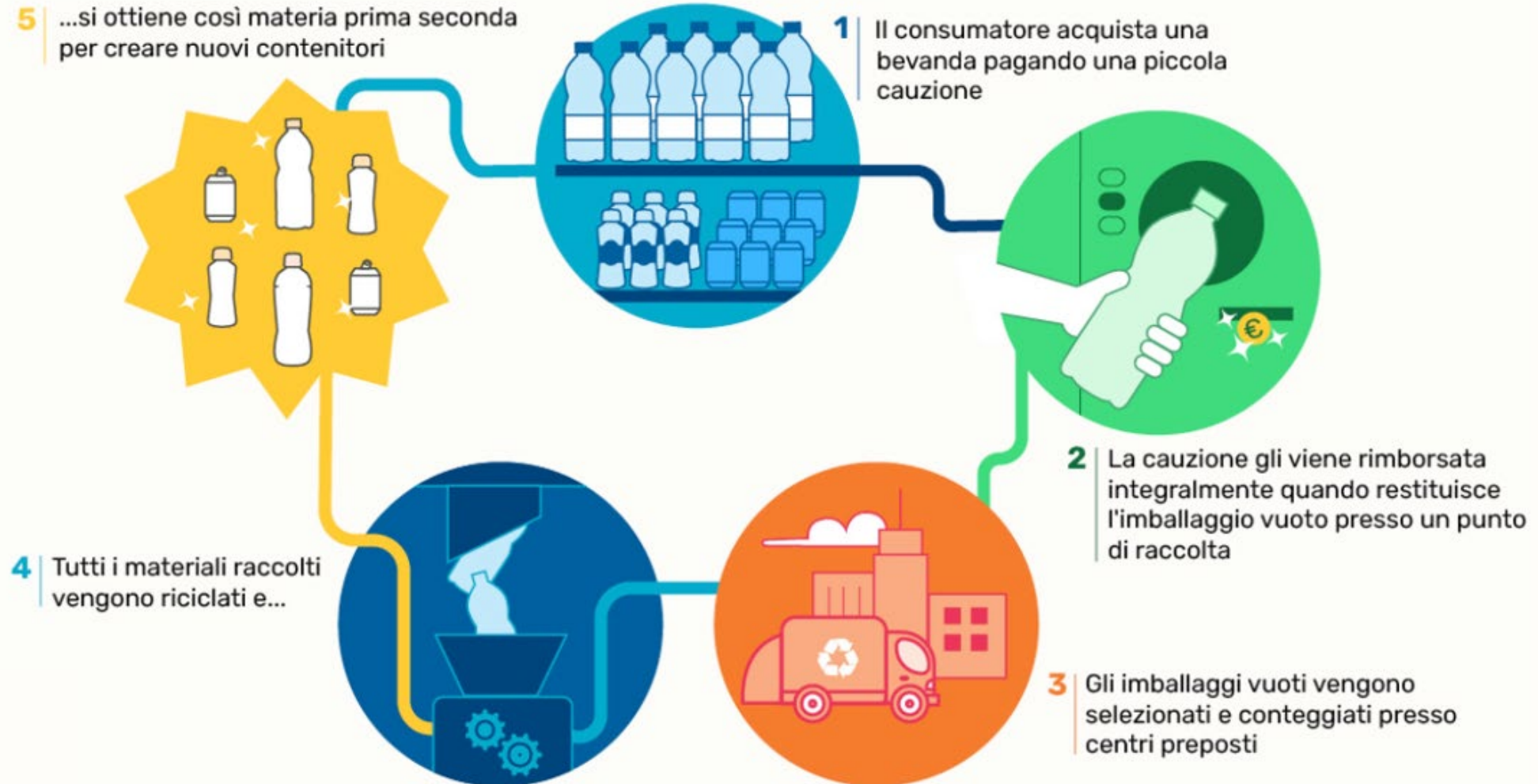
- **tre categorie di imballaggi:**
 - Contenitori per **alimenti da asporto** (in PP)
 - Imballaggi per il **trasporto secondario** (in FIBC)
 - Contenitori per **bevande** (bottiglie in PET)
- Valutato il ritorno dell'investimento per un fornitore di sistemi di riutilizzo; analisi costi cumulativi degli imballaggi in **plastica monouso** rispetto agli **imballaggi in plastica riutilizzabili**.
- Risultati:
 1. Nel caso di **alimenti da asporto** gli utenti del servizio beneficiano di un risparmio economico utilizzando contenitori riutilizzabili; i fornitori di sistemi vedono un ritorno sull'investimento entro un periodo compreso tra i 3 e i 4 anni
 2. **imballaggi secondari per il trasporto:** i fornitori di sistemi ottengono un ritorno sull'investimento entro il secondo o il terzo anno, mentre i costi per gli utenti sono simili
 3. I **contenitori riutilizzabili per bevande** offrono vantaggi economici agli utenti, mentre il ritorno sull'investimento per i fornitori di sistemi può essere raggiunto tra il quinto e il sesto anno



Allora, cosa serve?

- Una narrazione allineata
- Le «condizioni predisponenti» per ottimizzare le prestazioni
 - Standardizzazione formati, pooling
 - Diffusione dei sistemi di lavaggio e ricondizionamento
 - Logistica inversa
- Iniziative che forniscano la architettura regolamentare adeguata
 - Bancabilità delle iniziative nel settore

Come funziona un sistema DRS



A BUON RENDERE – MOLTO PIÙ DI UN VUOTO

La Campagna



Slow Food Italia



Touring Club Italiano



GREENPEACE

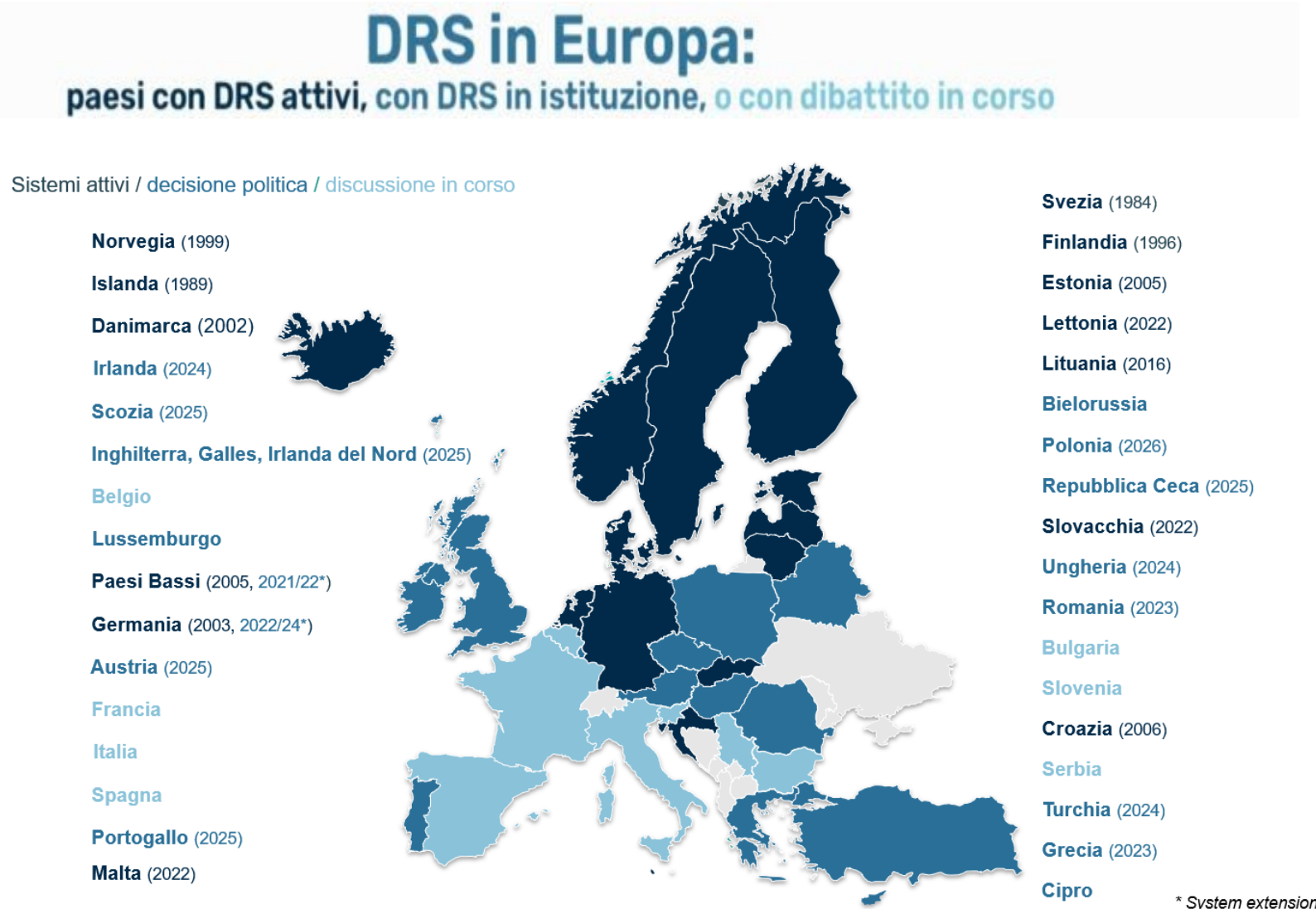


reloop
resources
remain
resources



Il punto di partenza

- DRS per il riciclo già introdotto o di prossima introduzione nella maggioranza dei Paesi europei
- Individuato come strumento centrale per
 - Garantire circolarità al sistema,
 - Raggiungere target UE,
 - Annullare il littering



La necessità di un DRS in Italia

- in Italia oltre 7 miliardi di contenitori per bevande sfuggono al riciclo ogni anno (fonte: Reloop)
- Tale spreco potrebbe essere ridotto del 75-80% con l'introduzione di un sistema DRS





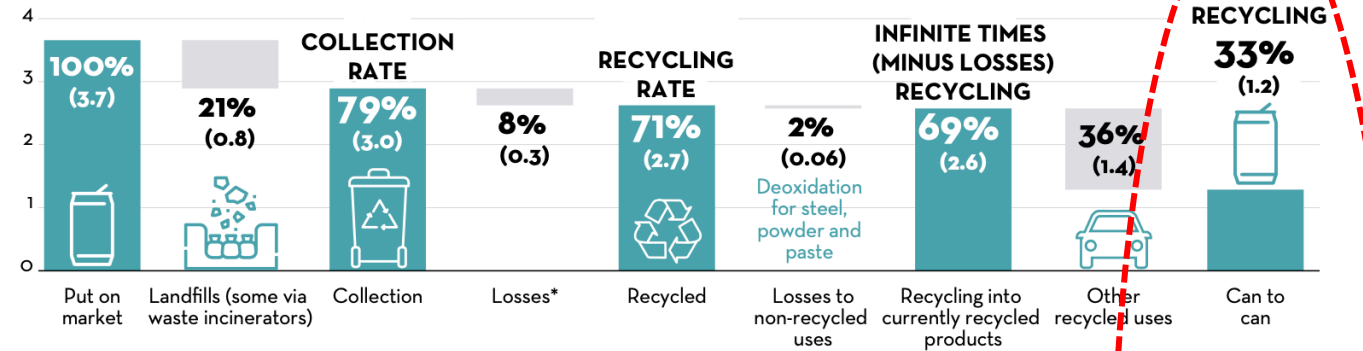
I benefici, in sintesi

1. Aumento tassi di raccolta e di riciclo
2. Disponibilità di materiali per riciclo «closed loop»
3. Riduzione gas serra
4. Prevenzione *littering*
5. Riduzione importi che lo Stato versa alla UE come «Plastic Tax»

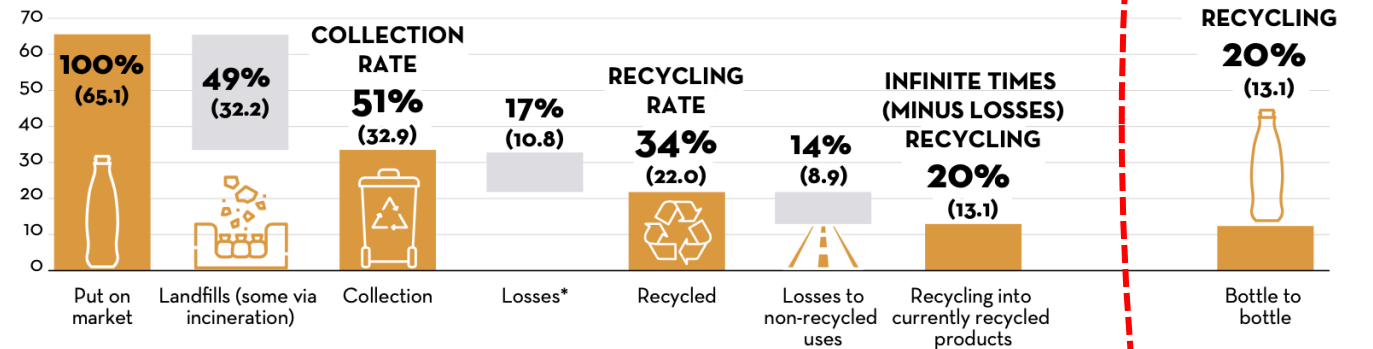


Aumento dei tassi di raccolta e di riciclo *di elevata qualità*

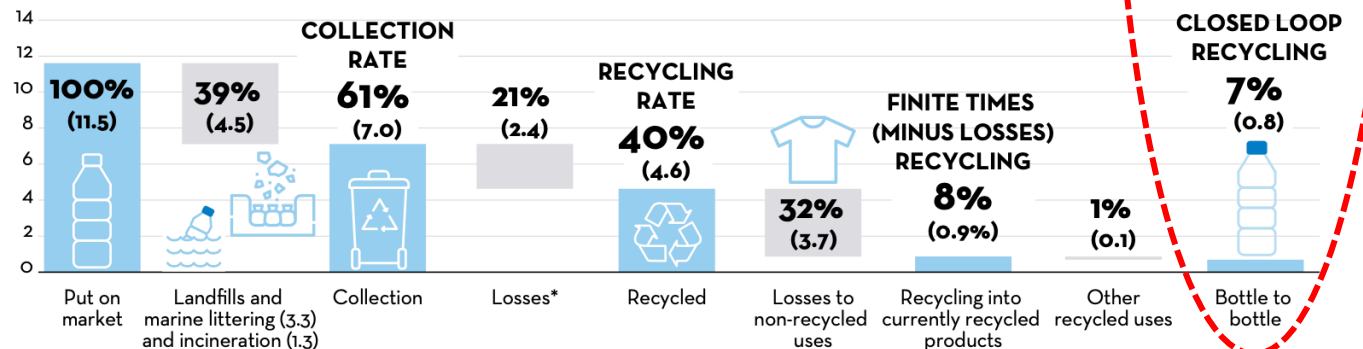
ALUMINIUM CANS (MILLION TONNES)



GLASS BOTTLES (MILLION TONNES)



PET BOTTLES (MILLION TONNES)





I benefici, in sintesi

1. Aumento tassi di raccolta e di riciclo
2. Riduzione gas serra
3. Disponibilità di materiali per riciclo «closed loop»
4. Prevenzione *littering*
5. Riduzione importi che lo Stato versa alla UE come «Plastic Tax» = risparmio di 108 M Euro

Grazie

Enzo Favoino

Scuola Agraria del Parco di Monza

335 355446

favoinoenzo@gmail.com

