

L'agenda UE imballaggi e la Campagna «A Buon Rendere» per il deposito cauzionale

Enzo Favoino
Coordinatore Scientifico
«A Buon Rendere»



PIANETA 2030



VIDEO

EVENTO

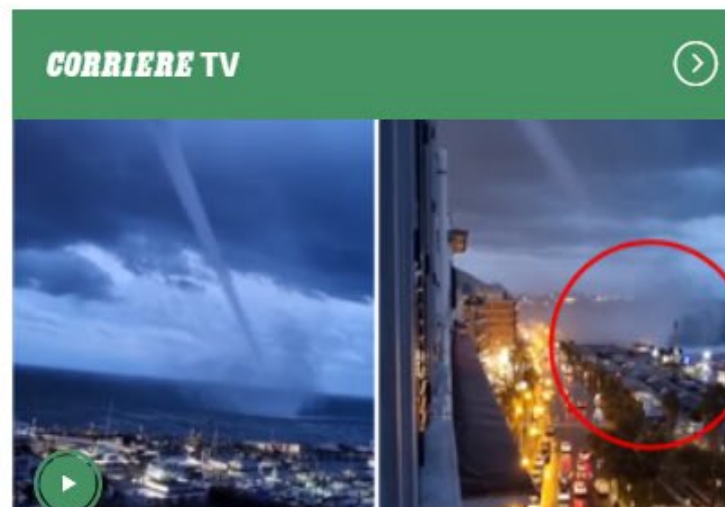
TIME FOR THE PLANET



LA QUERELLE

Direttiva imballaggi, l'Italia contro l'Europa. «No al riuso: siamo campioni nel riciclo»

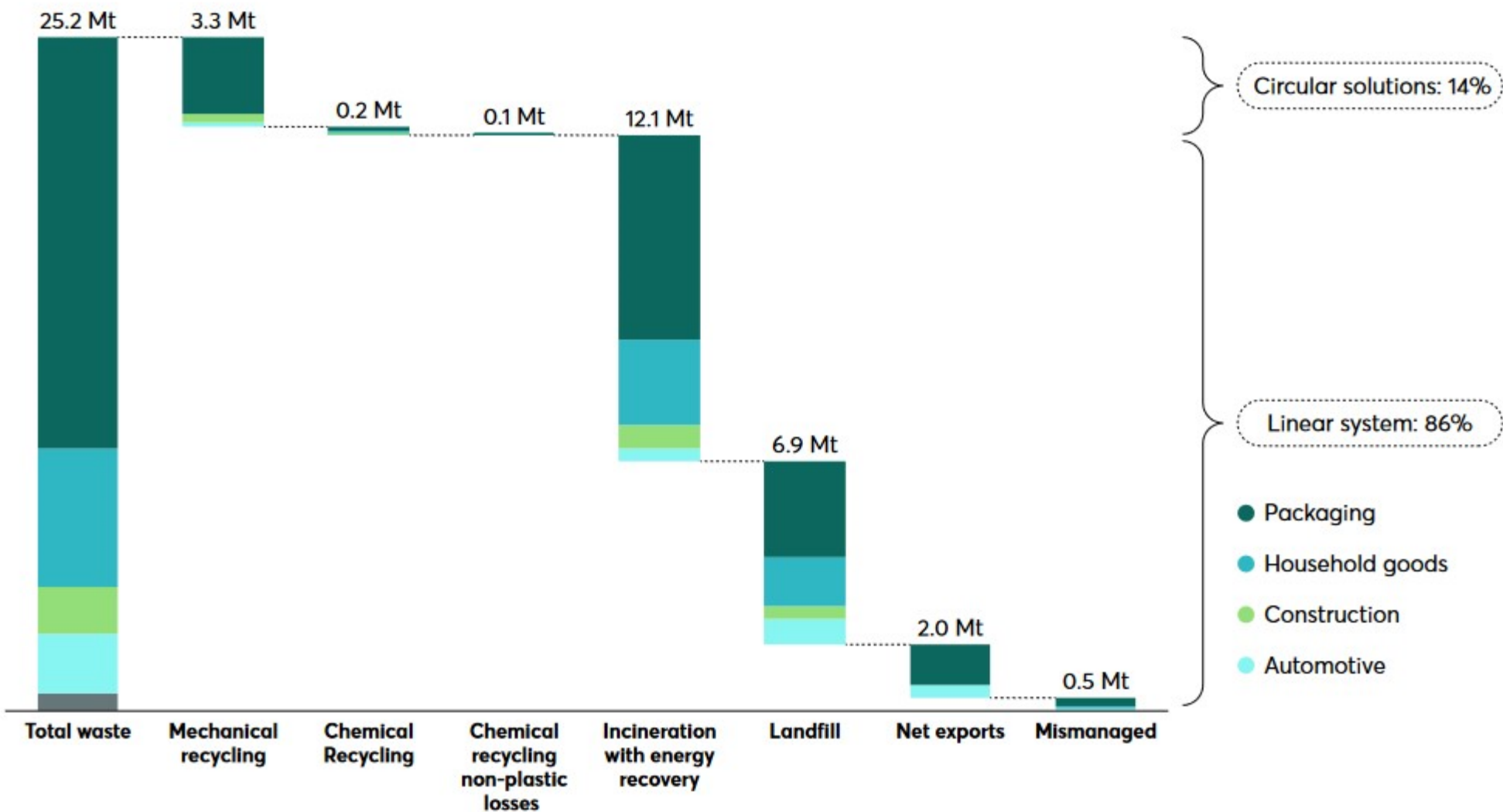
di **Peppe Aquaro** | 31 ott 2023



86% of plastic waste in the European system is currently disposed of, exported or mismanaged in 2020



2020 Physical fate of plastic waste in Europe across four sub-systems



- Solo il 14% della plastica è riciclata in UE
- 37% della plastica da imballaggio

Note: ¹ Chemical recycling non-plastic losses describes gaseous and process losses in chemical recycling (gasification and pyrolysis)

Source: "ReShaping Plastics" model

I dati del riciclo

(Relazione di gestione COREPLA, 2023)



TABELLA VOLUMI ACCREDITABILI A RICICLO ANNO 2023 - COREPLA (t)

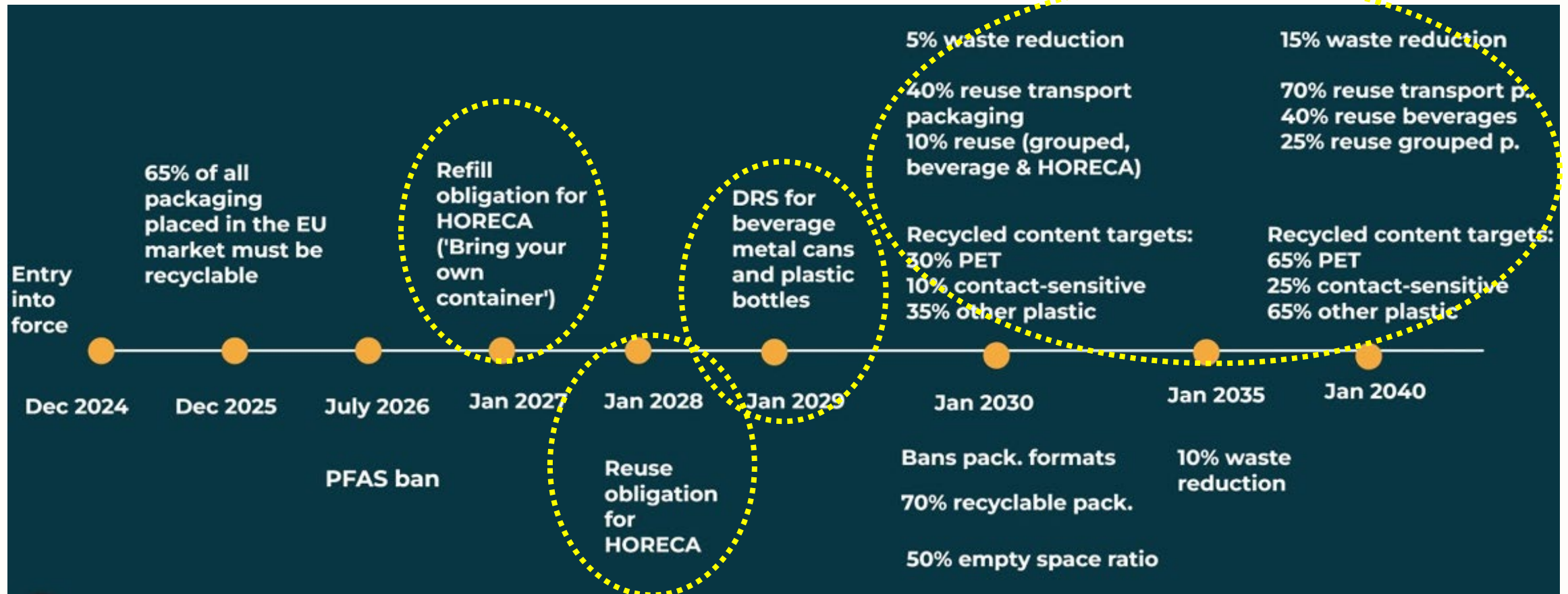
IMMESSO AL CONSUMO	OBIETTIVO DEL RICICLO
DA DICHIARAZIONI CAC	1.837.978
FREE RIDING + DE MINIMIS CONTENZIOSI	18.694 16.000
TOTALE DI COMPETENZA COREPLA	1.872.672
AVVIO A RICICLO TOTALE	861.615
DI CUI DA RACCOLTA DIFFERENZIATA	548.949
DI CUI DA PIATTAFORME C&I COORDINATE	32.801
DI CUI GESTIONE INDIPENDENTE	279.865
% RICICLO SU IC TOTALE COREPLA	46,0%

Plasmix e recupero energetico

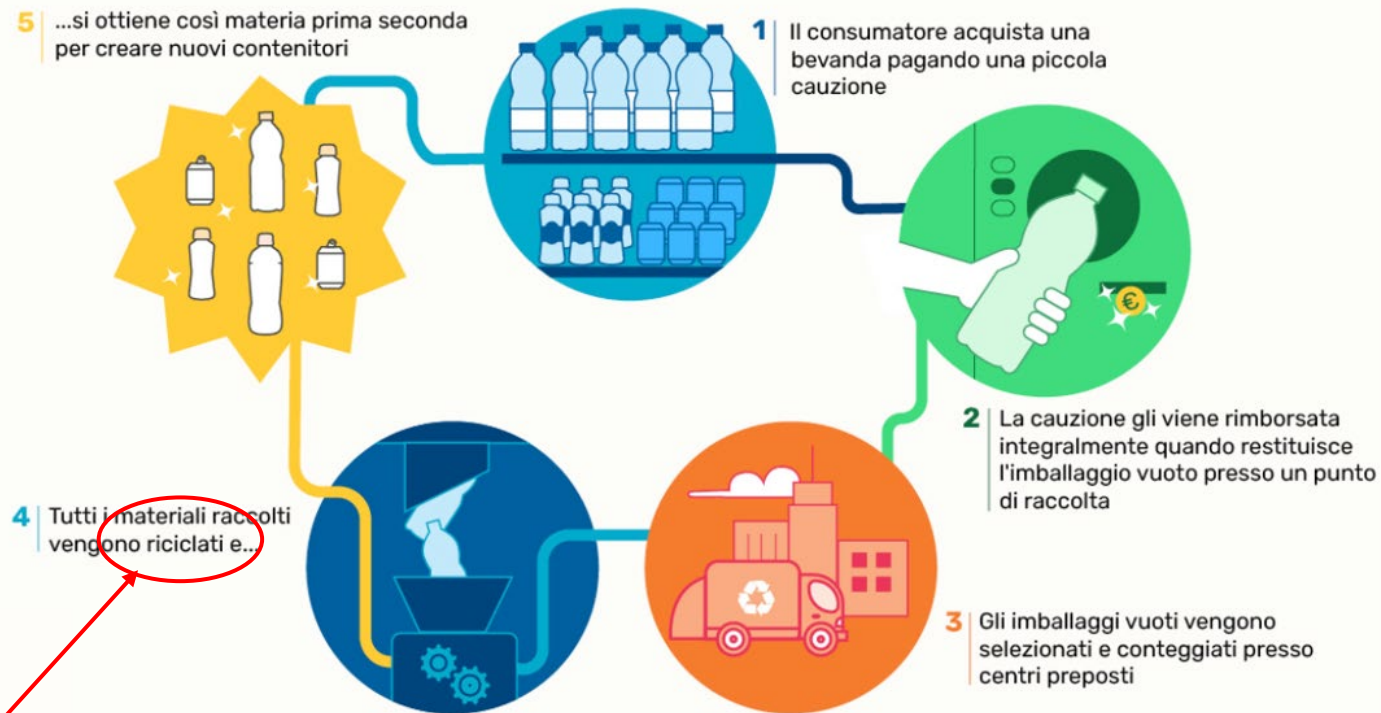


	Anno 2021 (t)	Anno 2022 (t)	Anno 2023 (t)
PLASMIX COREPLA	541.629(*)	537.249(*)	516.253
di cui Imballaggi	416.222(*)	411.349(*)	392.982
di cui frazione estranea	125.407 (*)	125.372(*)	123.271
RECUPERO ENERGETICO COREPLA	534.534 (*)	524.406(*)	513.329
SMALTIMENTO	7.095	12.943	1.818
RICICLO	-	-	1.106

Timeline della Regolamentazione UE sugli Imballaggi (PPWR)



Come funziona un sistema DRS



La necessità di un DRS in Italia

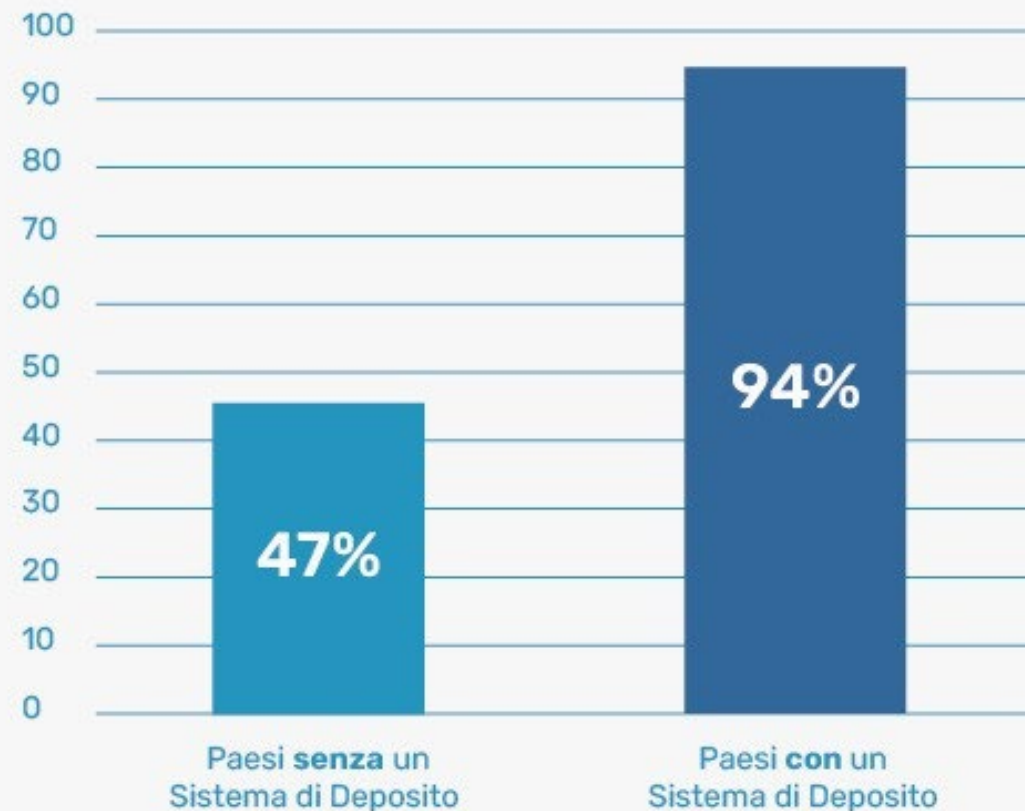
- in Italia oltre 8 miliardi di contenitori per bevande sfuggono al riciclo ogni anno (fonte: Reloop)
- Tale spreco potrebbe essere ridotto del 75-80% con l'introduzione di un sistema DRS



Tassi di raccolta dei sistemi DRS europei



Comparazione tra il tasso medio di raccolta per le
bottiglie in PET in Europa (2018)



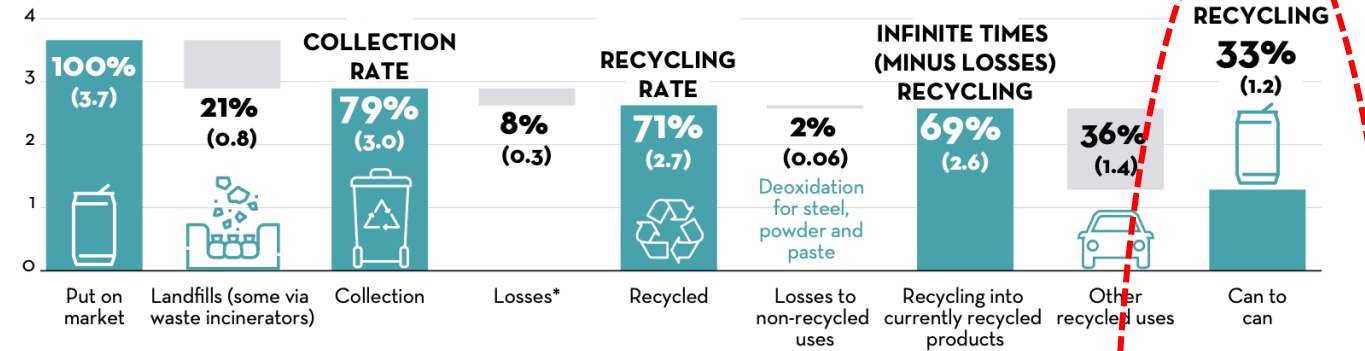
Fonte: "PET Market in Europe: State of play" Eunomia 2020



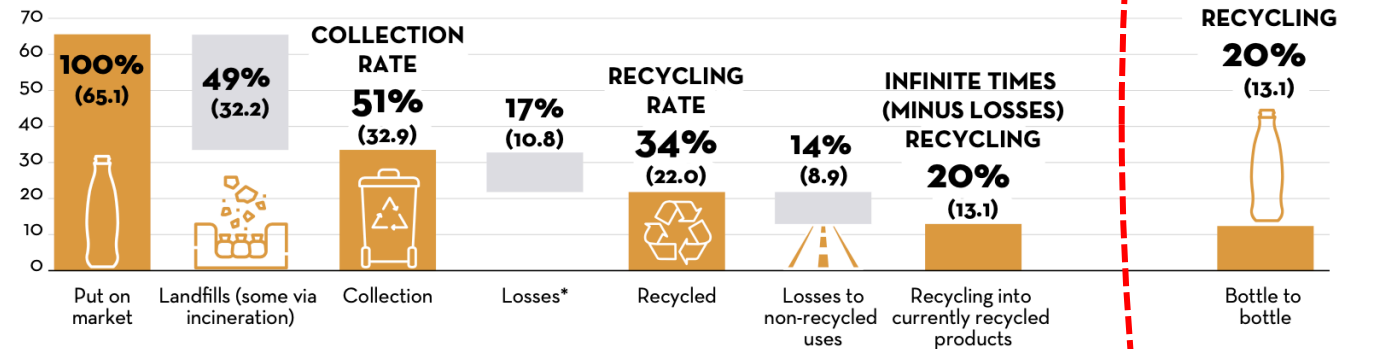


L'elefante nella stanza: il *downcycling*

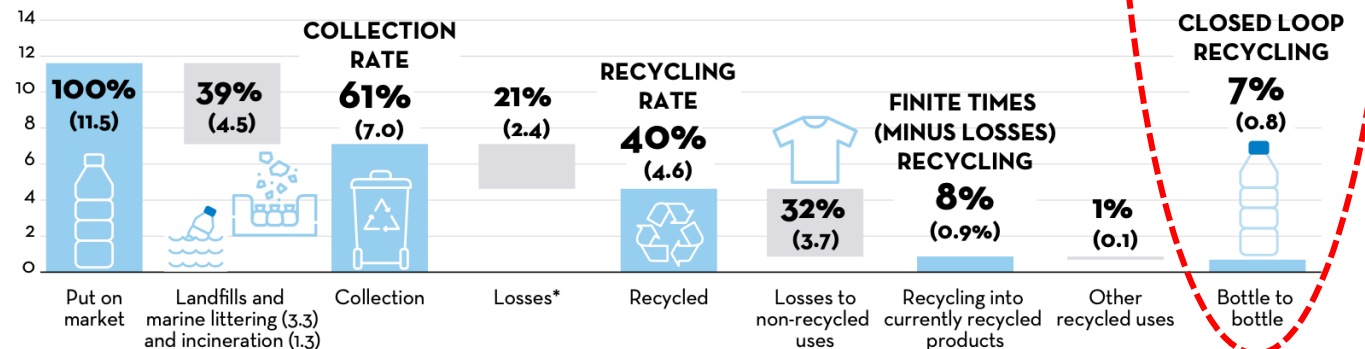
ALUMINIUM CANS (MILLION TONNES)



GLASS BOTTLES (MILLION TONNES)



PET BOTTLES (MILLION TONNES)



It's time to acknowledge the role of Deposit Refund Systems (DRS) in achieving a Circular Economy for beverage packaging in the EU



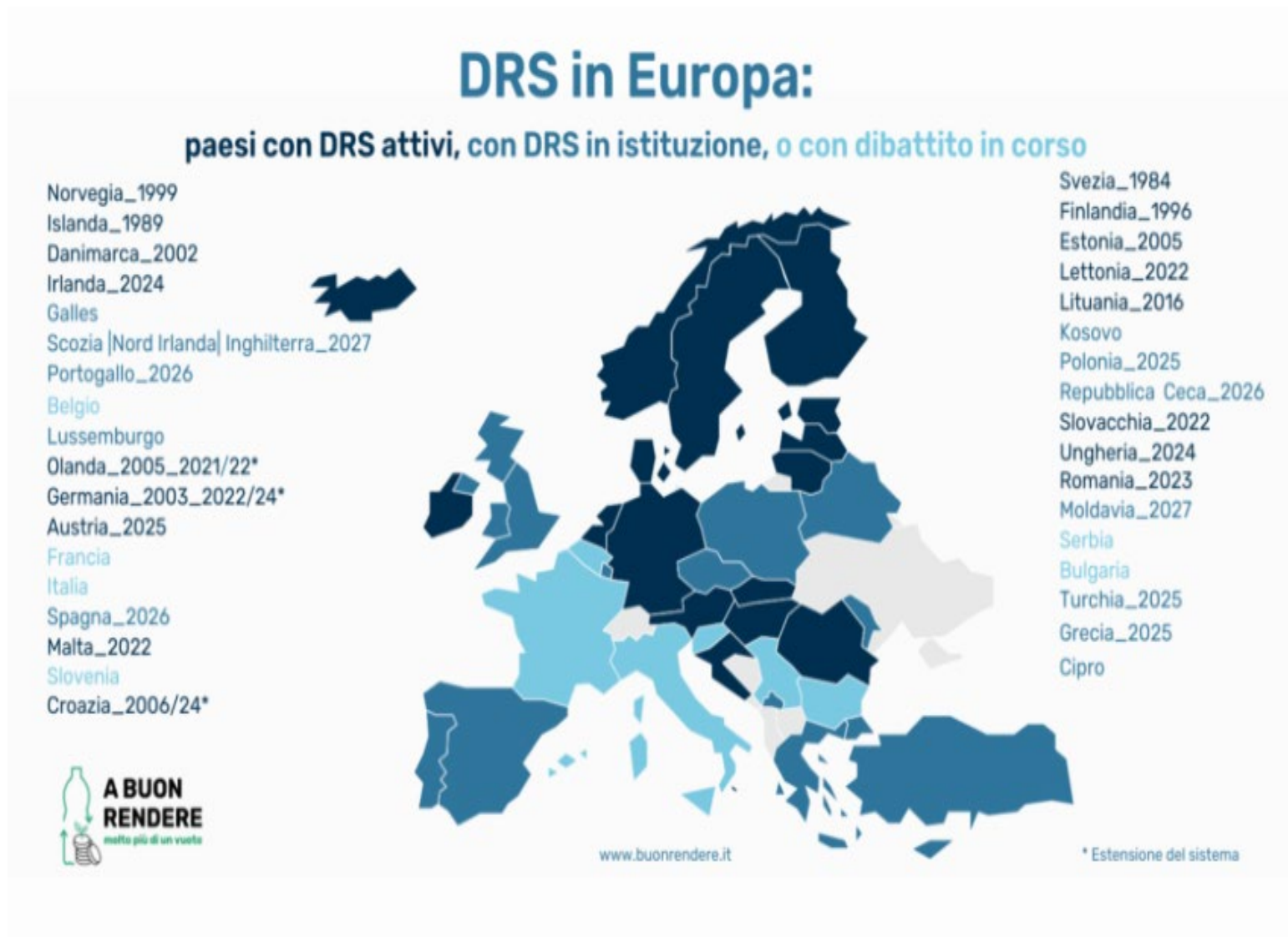
Natural Mineral Waters Europe (NMWE), UNESDA Soft Drinks Europe and Zero Waste Europe call on the EU to facilitate the beverage industry's transition to circularity by developing a legal framework for setting up new efficient DRS for beverage packaging.

Brussels, 6 October 2021



L'evoluzione del panorama UE

- DRS per il riciclo già introdotto o di prossima introduzione nella maggioranza dei Paesi europei
- Individuato come strumento centrale per
 - Garantire circolarità al sistema,
 - Raggiungere target UE,
 - Annullare il littering



I benefici, in sintesi

1. Aumento tassi di raccolta e di riciclo
2. Riduzione gas serra
3. Disponibilità di materiali per riciclo «closed loop»
4. Prevenzione *littering*
5. Riduzione importi che lo Stato versa alla UE come «Plastic Tax»

I benefici, in sintesi

1. Aumento tassi di raccolta e di riciclo
2. Riduzione gas serra
3. Disponibilità di materiali per riciclo «closed loop»
4. Prevenzione *littering*
5. Riduzione importi che lo Stato versa alla UE come «Plastic Tax» = risparmio di 108 M Euro

Facciamoci interpreti
dell'opinione pubblica

*L'83% degli italiani è a fare di
un sistema DRS per imballaggi
per bevande monouso*



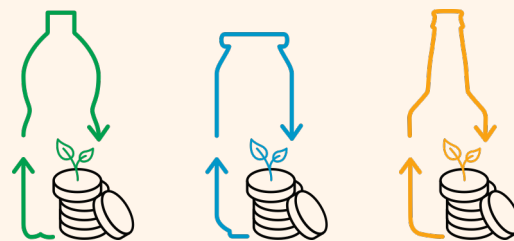
83% DRS | Deposit Return System

A BUON RENDERE – MOLTO PIÙ DI UN VUOTO

La Campagna



GRAZIE



Enzo Favoino

Coordinamento scientifico

favoinoenzo@gmail.com

www.buonrendere.it